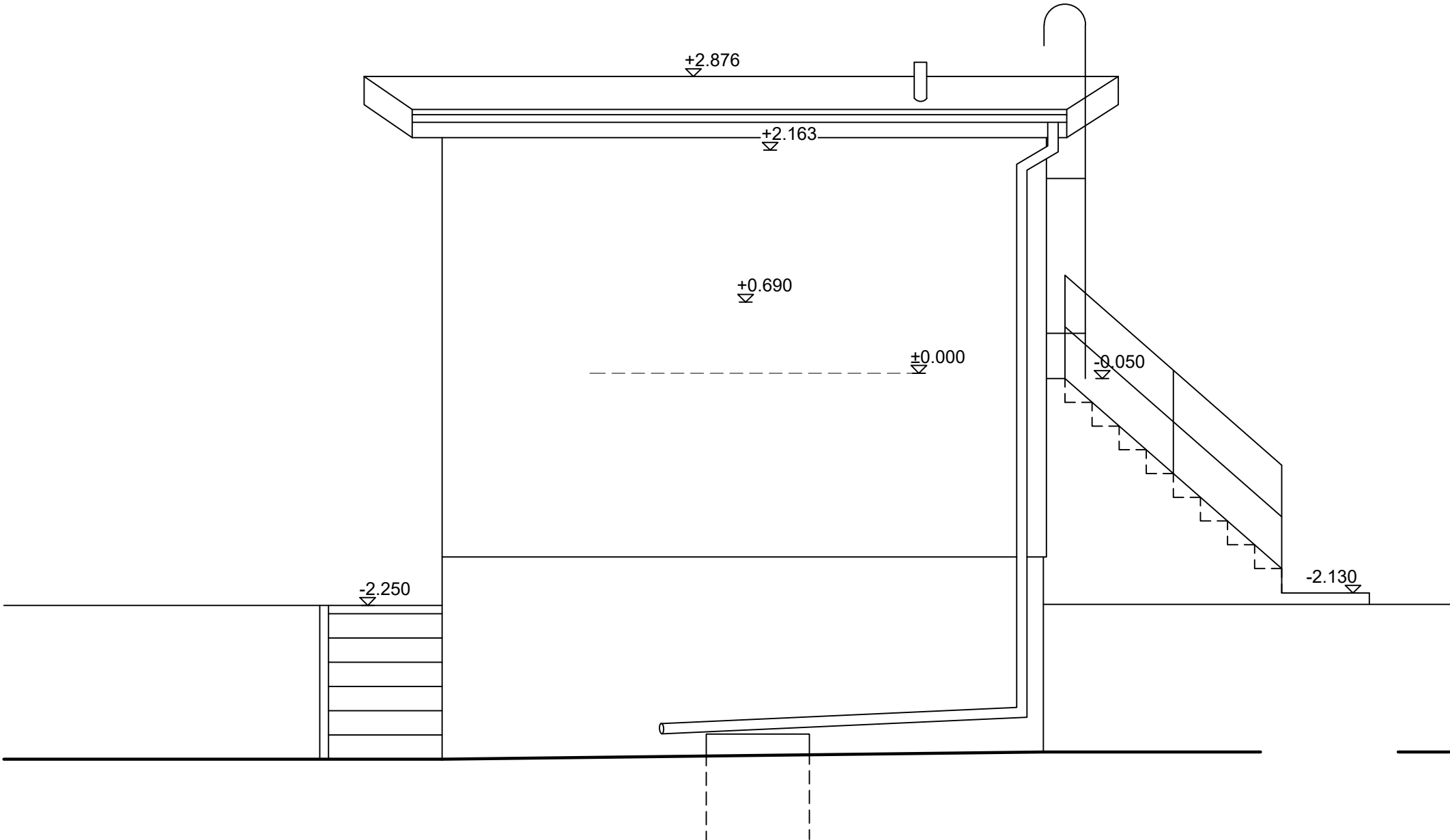
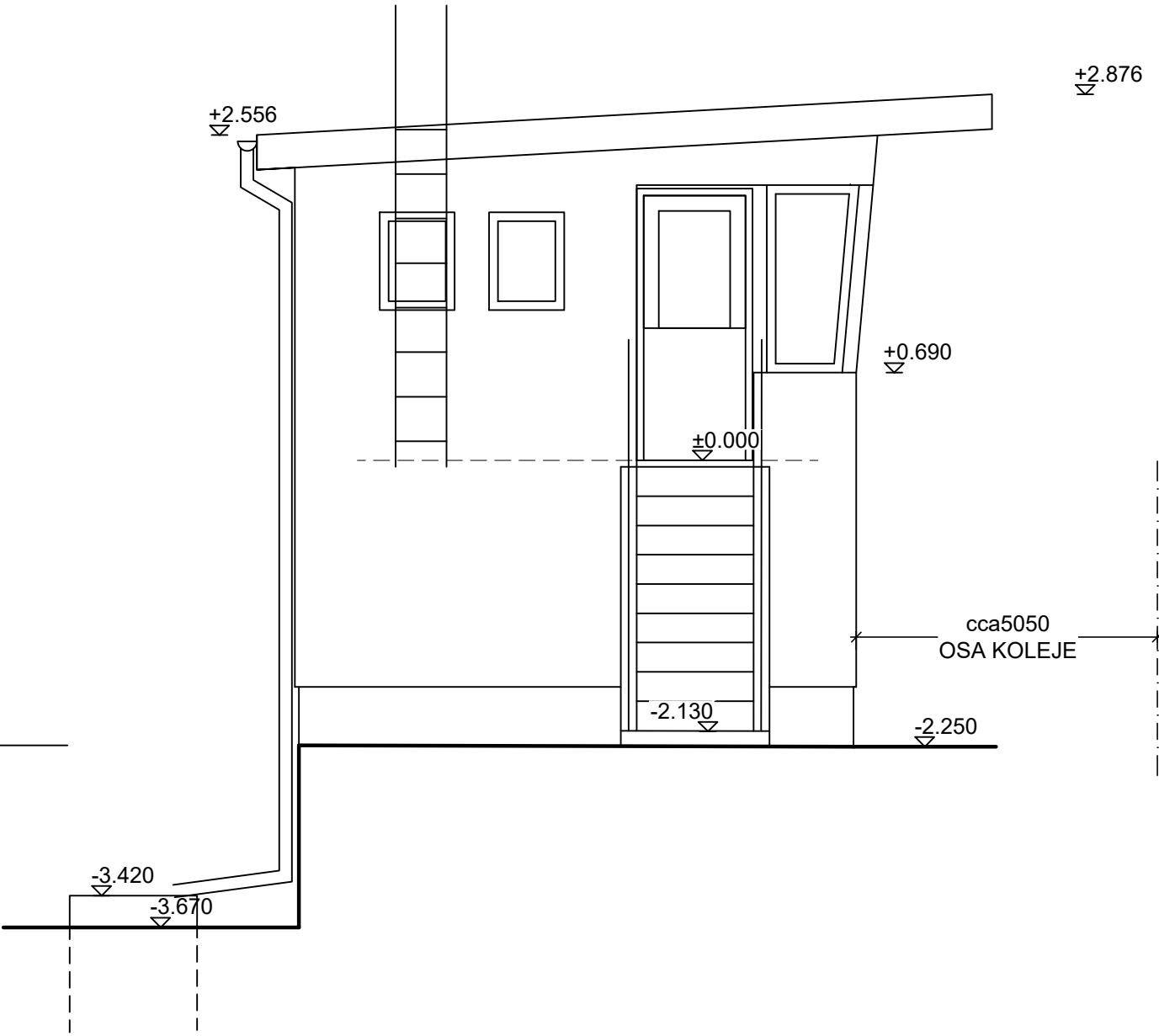


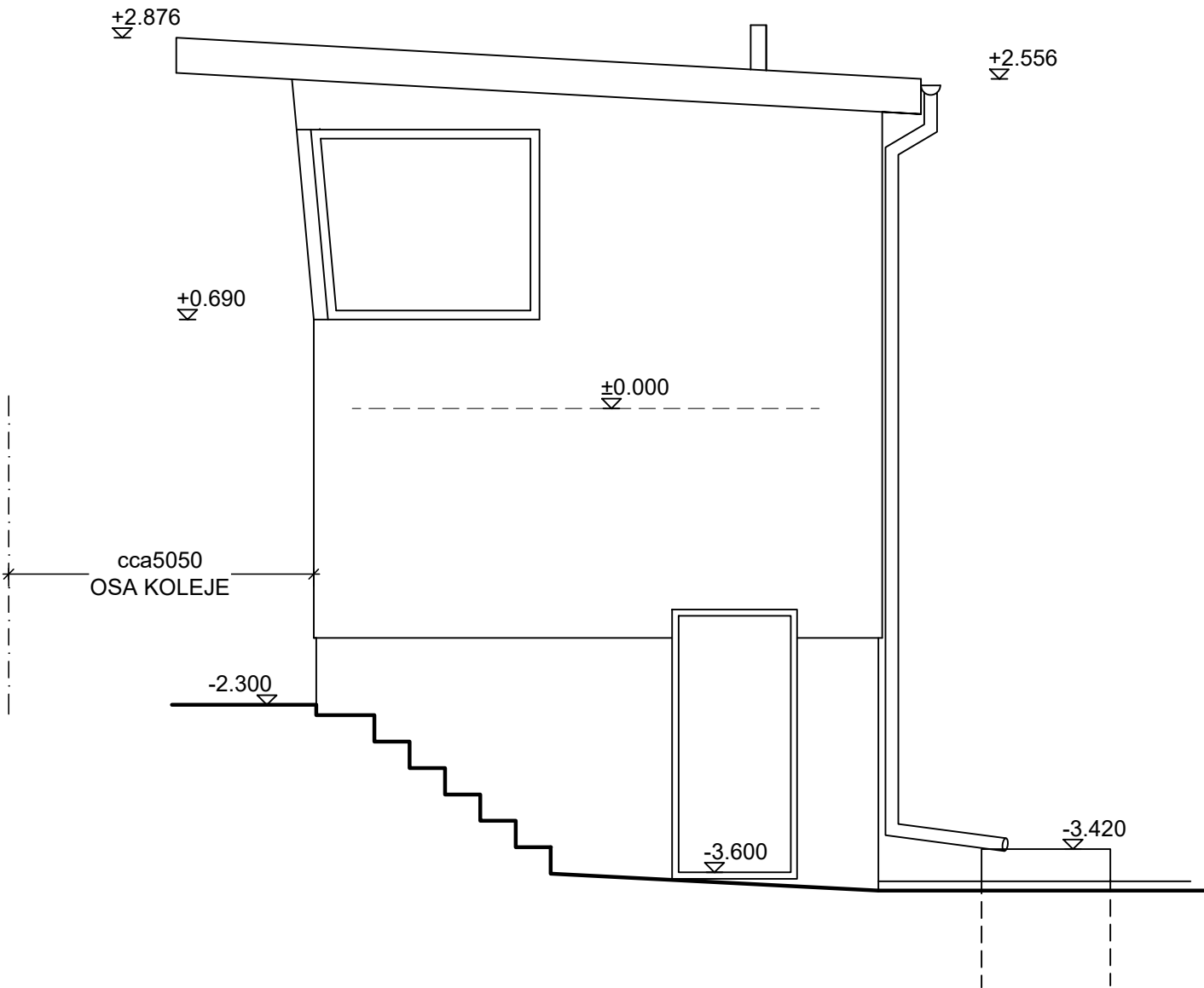
POHLED VÝCHODNÍ



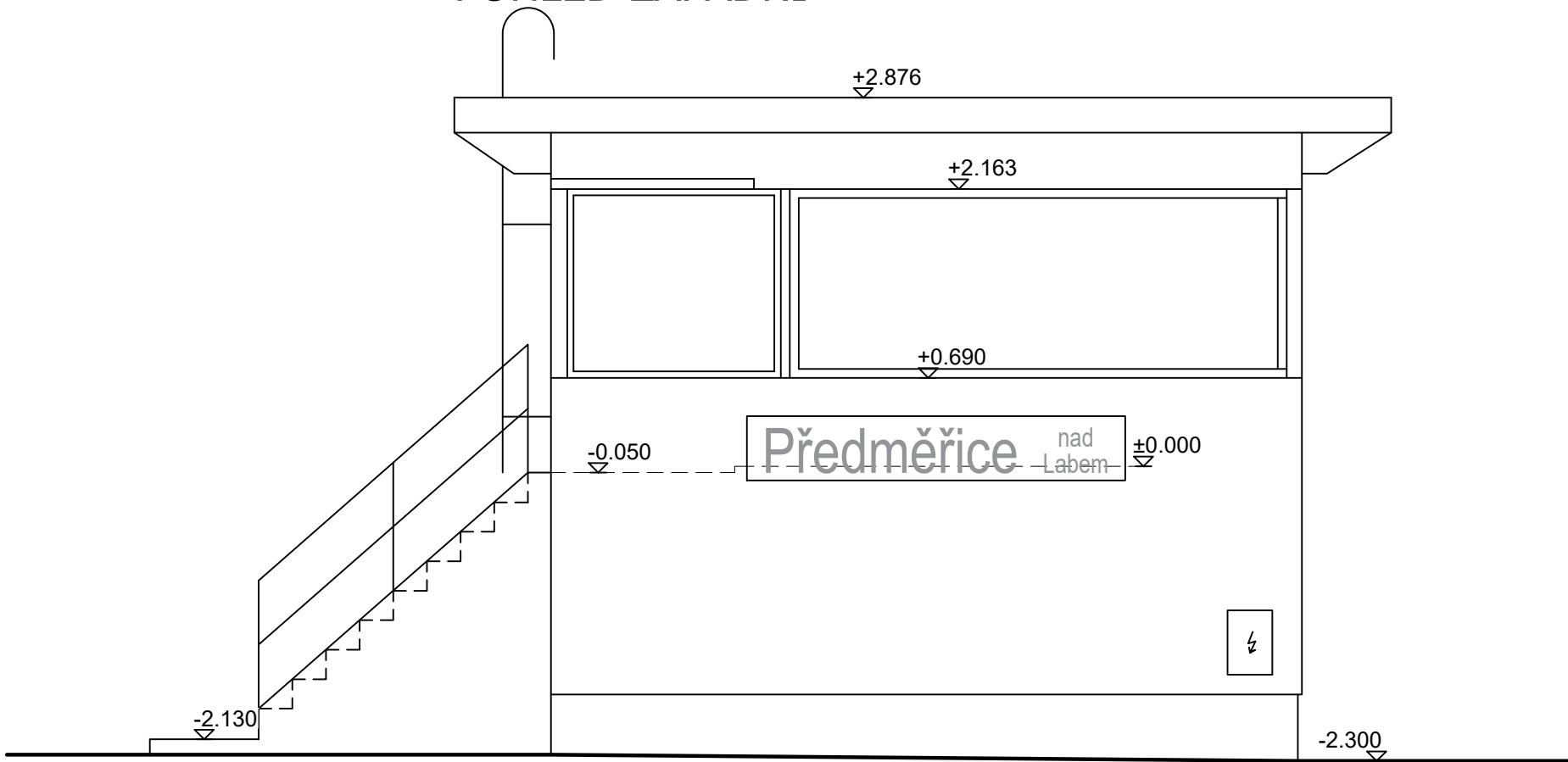
POHLED SEVERNÍ



POHLED JIŽNÍ



POHLED ZÁPADNÍ



**±0,000 = 238,55m.n.m. = STÁVAJÍCÍ PODLAHA 1.NP**

Změna	Datum	Název změny	Vypracoval	Odpovědná osoba
Vypracoval	Odpovědná osoba	Vedoucí oddělení	ASSPRO	Plhovská 1100 547 01 Náchod  tel: 491 427 742 491 426 784 e-mail: asspro@asspro.cz www.asspro.cz
Matěj Příbyl	Ing. Jiří Vejvoda	Ing. Jiří Vejvoda		
Investor:			PROJEKČNÍ A INŽENÝRSKÁ KANCELÁŘ s.r.o.	Kopie č.
SPRÁVA ŽELEZNIC, STÁTNÍ ORGANIZACE				
DLÁŽDĚNÁ 1003/7, PRAHA 1, NOVÉ MĚSTO 110 00				
Stavba:			Formát	
PŘEDMĚŘICE NAD LABEM – STAVĚDLO I – NAPOJENÍ VODY A KANALIZACE			Datum	
			Měřítko	
			Zak. číslo	
Obsah:			Stupeň PD	
STAVEBNÍ ČÁST			Dok. č.	
POHLEDY - STÁVAJÍCÍ STAV				
Tento dokument je duševním majetkem firmy ASSPRO Náchod. Nesmí být bez jejího souhlasu kopírován ani jinak rozšiřován.				